
Rétrospective d'une aventure

Du projet à son Usage

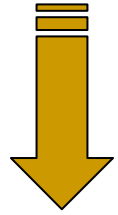
Plan de l'exposé

- Rappel Historique
 - Objectifs Initiaux
 - Les produits entrants
 - Mise en route
 - Exploiter
 - Production Compost
 - Performances
 - Pérenniser
-

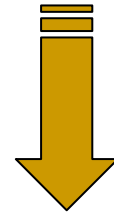
Rappel Historique

- Premier contact 2004
 - Etude d'impact 2005
 - Recherche de fonds 2005-2010
 - Etude conception du projet 2006-2007
 - Délivrance du permis de construire Mars 2007
 - Début des travaux Aout 2007
 - Inauguration 31 octobre 2008
-

Objectif évolutif



« Production de Biogaz avec la Biomasse »
« Fabrication de matière Organique »

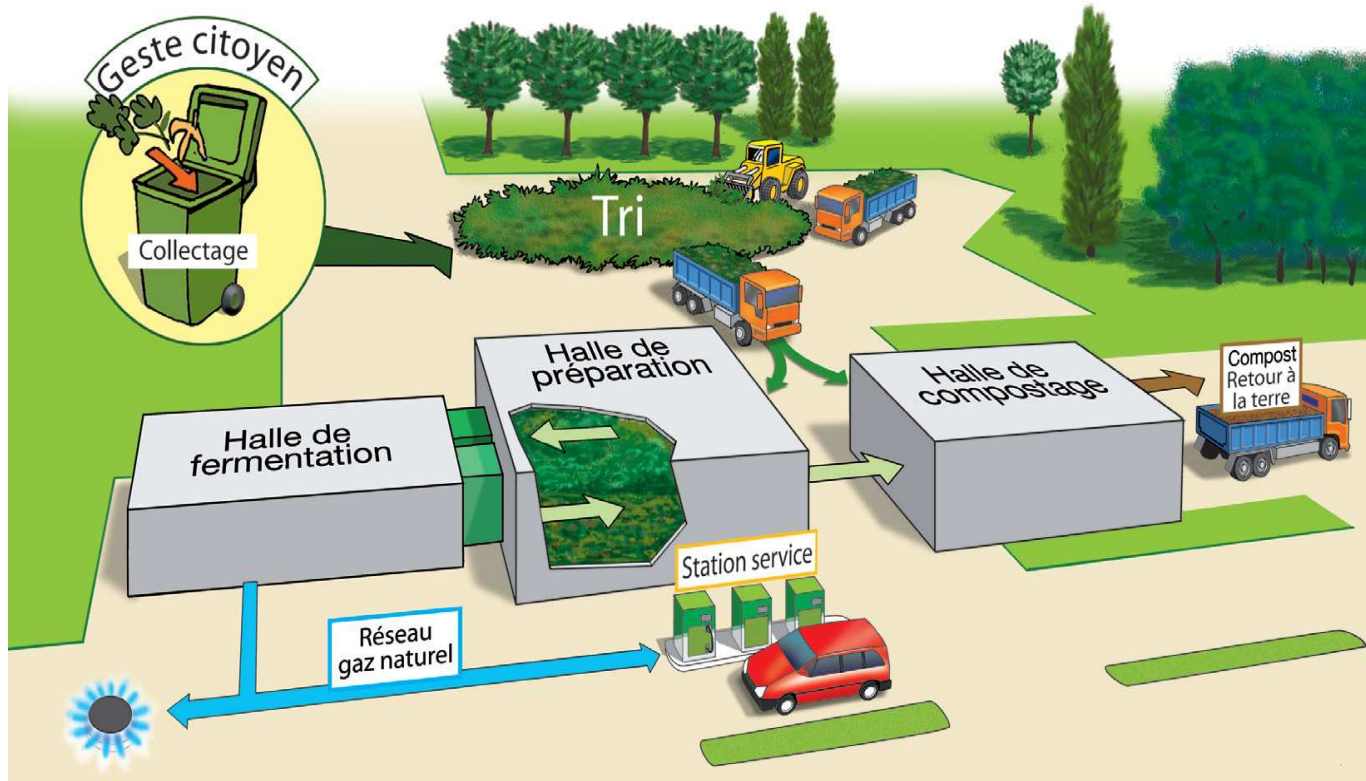


- Mono Idée
 - Biogaz et Digestat post-composté

- Pluri-idées
 - Biogaz et Compost
 - Compost et Digestat
 - Chaleur Compost et Digestat et jus de presse



Concept global



Produits entrants

- Collectivités publiques
 - ❑ 50% des apports prévus
 - ❑ Plus ou moins longues aux changements
 - ❑ Protectionnisme
 - ❑ Bonne qualité
 - ❑ Encore trop peu d'organiques ménagers

- Agro-industrie
 - ❑ Bonne réponse quantitative
 - ❑ Pression sur les prix
 - ❑ Division du Gâteau



Mise en route

- 31 octobre 2008 au
 - Nécessaire
 - Facteur d'apprentissage
 - Coûteuse

 - Complexité des limites de lots
 - Qui est responsable de quoi

 - Autorisation d'exploiter
 - Qui autorise quoi
-

Exploiter Produire du Biogaz

- Les premiers week-ends
 - L'apprentissage
 - L'apprentissage par les pannes
 - Les améliorations
 - L'expérimentation
 - Le mélange
 - La quantité
 - La capacité de production
 - Le pressage
 - La gestion des odeurs
 - Les discerner
 - Adapter le process
-

Exploiter Produire du compost

■ Compo-dôme

□ Intégration dans Process Méthanisation

- Gestion du Jus de presse
- Gestion des arrosages
- Gestion de l'air

□ Compostage

- Travail facilité
 - Qualité du produit
 - Richesse
 - Poids de la matière sèche
 - Propreté
-

Performances

- **Production de Biogaz** (sortie digesteur)
 - Entre 150 à 170 m³ gaz par tonne entrée
 - Capacité testée 6200 m³/ jour

 - **Compostage**
 - Capacité compo-dôme confirmée
 - Durée de passage de 20 à 30 jours

 - **Jus de presse**
 - Anecdote
-

Pérenniser

- Assurer l'approvisionnement
 - Adhésion des communes
 - Concept de collectes
 - Augmenter les performances de production
 - Optimiser la valorisation énergétique
 - Consolider l'assise financière
 - Réduire les nuisances
-

Conclusion

Une belle aventure

Un travail d'équipe

Pour une action durable en faveur de notre terre

« Un projet dans et pour l'air du temps »

Merci de votre attention
